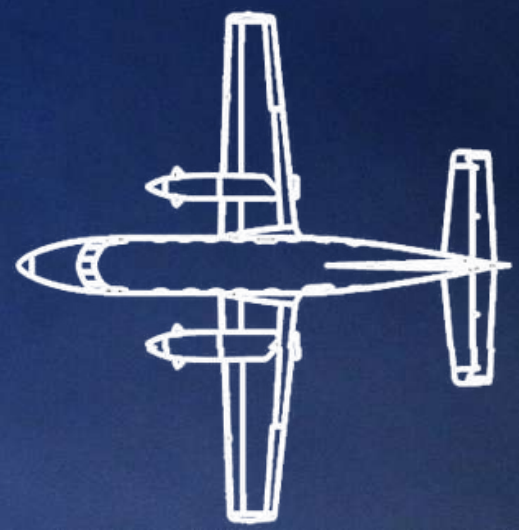
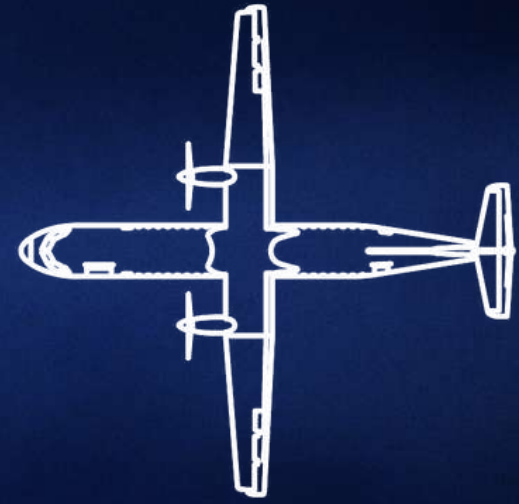
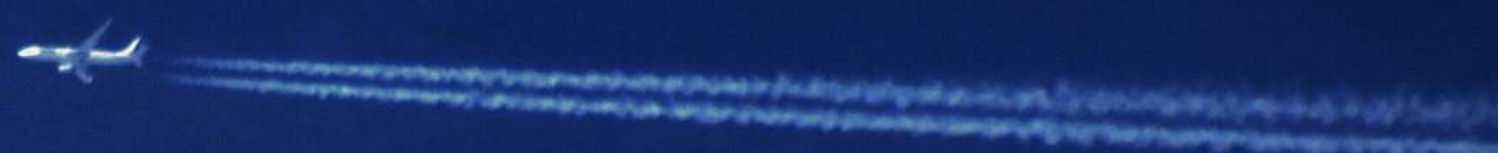




Simulator Safety Briefing



Safety Orientation

Orientações de Segurança

- During the briefing, our staff will provide all the informations regarding to the safey procedures.
- Besides all safety procedures inside and outside the simulator, our staff provides some cases about air incidents and accidents, so the crew could be prepare for all kinds of emergencies.

- Durante o briefing, nossa equipe fornecerá todas as informações relacionadas aos procedimentos de segurança.
- Além dos procedimentos de segurança dentro e fora do simulador, nossa equipe apresentará alguns casos sobre incidentes e acidentes aeronáuticos, para que as tripulações estejam preparadas para todos os tipos de emergência.



Simulator Access

Acesso ao simulador

- The simulator is equipped with safety interlocks which prevent unsafe activation of the motion system.
 - The following conditions must be fulfilled until the motion system can be activated:
 - Access door must be closed;
 - Access ramp must be free of obstacles (pressure sensed);
 - All the computer cabinets need to be closed as they also have interlocks.
 - Both motion systems will disengage automatically if any of these conditions are violated during training.
-
- O simulador é equipado com travas de segurança que previnem ativação não segura do sistema de motion.
 - As seguintes condições devem ser cumpridas até que o sistema de motion seja ativado:
 - Porta de acesso deve estar fechada;
 - Rampa de acesso deve estar livre de obstáculos (sensor de pressão);
 - Todos os gabinetes de computador precisam ser fechados, pois também possuem intertravamentos.
 - Ambos os sistemas de movimento serão desativados automaticamente se qualquer uma dessas condições forem violadas durante o treinamento.



Cockpit Entrance

Entrada do Cockpit

- Seat belts must be fasten in AFT POSITION before crew can enter into the cockpit;
- The cockpit has to be entered across the pedestal;
- Do not lean or step on the pedestal;
- For safety reasons seat belts must be worn by all occupants whenever motion system is active.

Be careful when unbuckling the seatbelts as they can damage the pedestal.

- As duas poltronas devem estar em AFT POSITION antes que a tripulação entre no cockpit;
- O cockpit deve ser acessado através do pedestal;
- Não apoie ou pise no pedestal;
- Por motivos de segurança os cintos de segurança devem ser usados por todos os ocupantes enquanto o sistema de motion estiver ativo.

Tome cuidado ao soltar os cintos de segurança para que eles não danifiquem o pedestal.



Cockpit Seat Adjustment

Ajuste da Poltrona do Cockpit

- Pilot / Co-Pilot seat and seat rails are based on real seat rails;
- Position and Height are adjusted as in the real aircraft.
- Please seat buckle on the seat when finished.

This prevents potential jamming of the seat when the next customer moves it.

- As poltronas e os trilhos do Piloto/Co-Piloto são iguais ao do avião;
- Posição e Altura são ajustados assim como no real;
- Por favor deixe a fivela na poltrona quando terminar.

Isso evita um possível bloqueio da poltrona pelo próximo cliente.



Motion System

Sistema de Motion

- Amber warning light on the bottom of the simulator will illuminate when motion system is active.
 - Yellow line has been used to mark the danger area.
 - Access to floor level is strictly prohibited, except for using the first aid kit.
-
- A luz de alerta amber abaixo do simulador acenderá quando o sistema de motion estiver ativo.
 - A linha amarela é usada para indicar áreas de perigo.
 - O acesso ao andar térreo é proibido, com exceção para a utilização da caixa de primeiros socorros.



Emergency Shutdown Switches

Interruptores de Desligamento de Emergência

- Emergency motion & C/L OFF

The motion emergency system is designed to deactivate motion **only** when encountering electrical or fire risk situations. When activated, the control loading system comes into action, causing the ramp to automatically descend by gravity to its initial position, while simultaneously notifying the maintenance team to intervene.

- Switch locations:

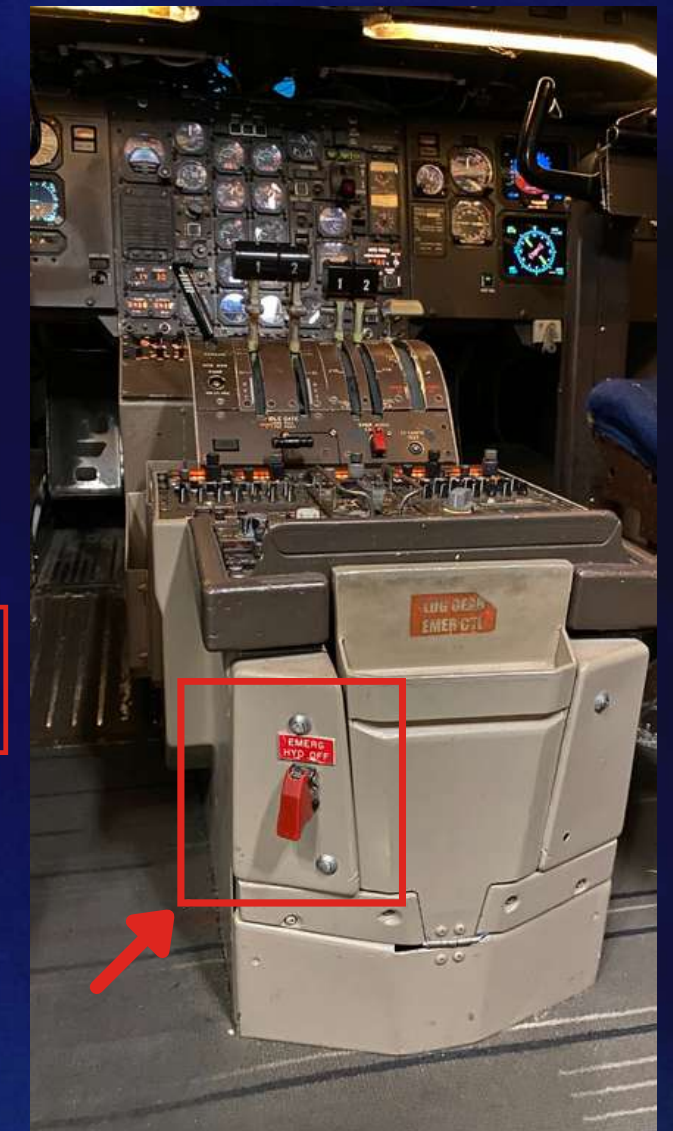
- AFT pedestal, IOS station.

- Emergência do motion & C/L OF

O sistema de emergência do motion foi projetado para desativar o motion **somente** quando se deparar com situações de **risco elétrico ou incêndio**. Quando ativado, o sistema de carga de controle entra em ação, fazendo com que a rampa desça automaticamente por gravidade para sua posição inicial, enquanto simultaneamente notifica a equipe de manutenção para intervir.

- Localização dos interruptores:

- Pedestal, estação do operador.



Emergency Shutdown Switches

Interruptores de Desligamento de Emergência

- Emergency power OFF switches:

The emergency shutdown switches are designed to completely interrupt the power supply to the simulators during abnormal situations, including the shutdown of the computer system. When activated, the emergency lighting comes on, the motion emergency system is automatically activated, causing it to return to its initial position due to gravity, and the ramp lowers automatically.

○

- Switch locations: IOS station.

- Interruptores de desligamento de Emergência:

Os interruptores de desligamento de emergência têm a finalidade de interromper totalmente o fornecimento de energia para os simuladores durante situações anormais, incluindo o desligamento do sistema de computador. Ao serem acionados, a iluminação de emergência entra em operação, o sistema de emergência do motion é automaticamente ativado, levando-o de volta à posição inicial devido à gravidade, e a rampa se abaixa automaticamente.

- Localização dos interruptores: Estação do operador.



Maintenance Call

Chamada de Manutenção

- Simulator maintenance personnel can be called by using telephone communicator.
- To call maintenance:
 - Dial extension 11.

Please don't hesitate to ask anything.

- A equipe de manutenção do simulador pode ser chamada usando o ramal de telefone.
- O ramal de telefone está no lado esquerdo das telas da estação do operador.
- Para chamar a manutenção:
 - Disque o ramal 11.

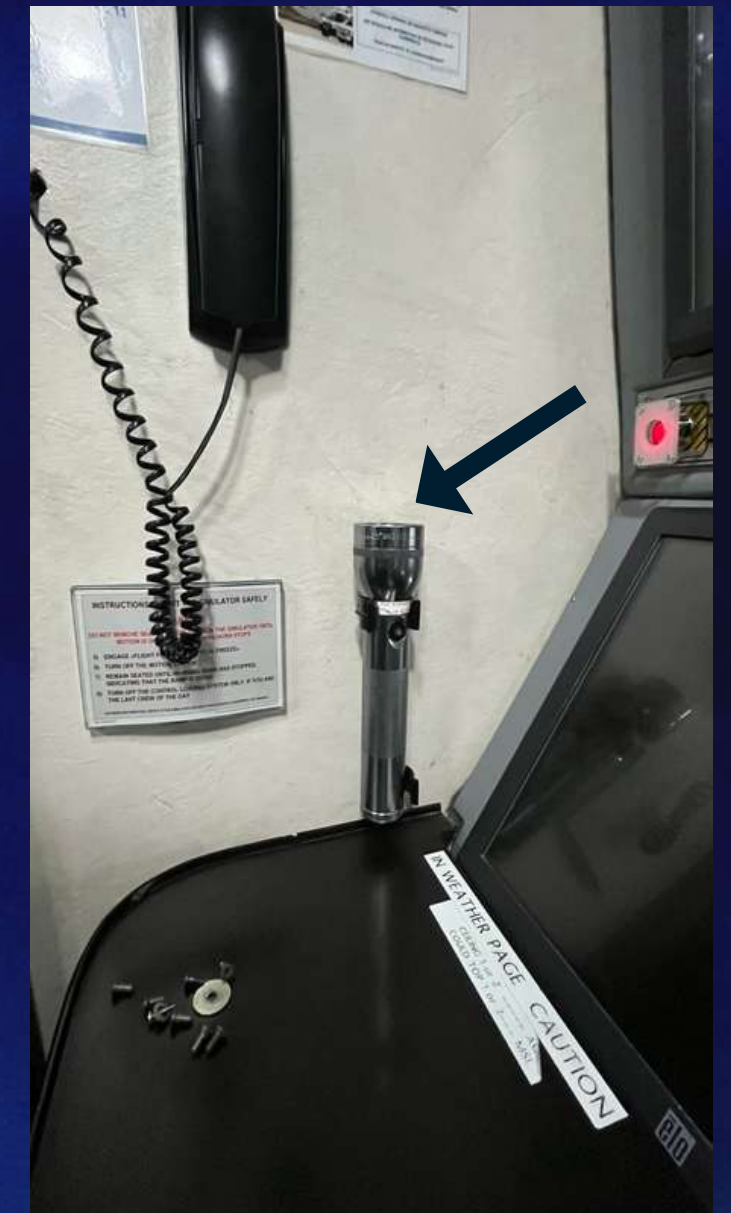
Por favor não hesite em chamar por qualquer motivo.



Flashlights and Emergency Lighting

Lanternas e Iluminação de Emergência

- Cockpit flashlight
 - Locations:
 - Cockpit doors.
- Nonsimulated area flashlights
 - Locations:
 - LH side of the IOS screen.
- Lanterna do cockpit
 - Localização:
 - Portas do cockpit.
- Lanterna de área de não-simulação
 - Localização:
 - Lado esquerdo da tela da estação.
- Emergency Lighting
 - White roof lights in the nonsimulated area.
- Turns on if:
 - Simulator power is lost.
 - Fire detection is triggered.
- Iluminação de Emergência
 - Luzes brancas no teto da área de não-simulação.
- É ativada se:
 - Energia do simulador é perdida.
 - Detecção de fogo é acionado.



Fire Extinguisher & First Aid Kit

Extintor de Incêndio e Kit de Primeiros Socorros

- Fire extinguisher
 - CO2 operated locations:
 - RH side in the simulator, beside the IOS.
 - RH side on the nonsimulated area of the simulator.
 - Next to Computer complex.
- Extintor de Incêndio
 - Localização de extintores CO2:
 - Lado direito do simulador, ao lado da estação do operador.
 - Lado direito do corredor de acesso ao simulador.
 - Próximo do computador.



Fire Extinguisher & First Aid Kit

Extintor de Incêndio e Kit de Primeiros Socorros

- Powder-based locations:
 - Mezzanine.
 - Simulator Hall.
 - Office side.
- Extintores de Pó-Químico:
 - Mezanino.
 - Hall de Simulação.
 - Escritórios.



- First aid kit location:
 - Simulator Ground Floor
- Localização do Kit de Primeiros Socorros:
 - Andar térreo do simulador.



Smoke and Fire Detection

Deteção de Fumaça e Fogo



- There are two independent fire and smoke detection systems that are linked together:
 - Internal (simulator)
 - External (facility)
- If the inner fire loop is triggered, it will also cause the facility fire alarm.
- If the internal fire detection system detects fire:
 - Motion returns to home position (gravity);
 - Drawbridge goes down;
 - Red warning light in the Nonsimulated area activates (with external alarm only);
 - Emergency lightning activates;
 - All power will be disconnected from the simulator;
 - There will be audible alarm on the whole facility.
- Há dois sistemas independentes de detecção de fogo e fumaça que estão conectados:
 - Interno (simulador)
 - Externo (instalação)
- Se o detector de fogo for acionado, o alarme de fogo do prédio será ativado.
- Se o sistema de detecção de fogo interno detectar fogo:
 - O motion retorna à posição original;
 - A ponte se abaixa;
 - Luz de alerta vermelha na área de não-simulação é ativada (com alarme externo apenas);
 - Iluminação de emergência é ativada;
 - A energia é desconectada do simulador;
 - Haverá alarme sonoro em toda a instalação.

Smoke and Fire Detection

Detecção de Fumaça e Fogo



- There are no automated fire suppression system in the simulator.
- Smoke detectors are deactivated automatically during cockpit smoke training. Re-activates automatically once smoke has cleared.
- No aural warning inside of the simulator.
- Evacuate the simulator and facility immediately.
- The interface between Facility and Simulator Fire detection system is still under installation and not functional. However, these systems work independently.

- Não há sistema automático de supressão de fogo dentro do simulador.
- Detectores de fumaça são desativados automaticamente durante o treinamento de fumaça no cockpit. Eles são reativados automaticamente depois que a fumaça se dissipar.
- Não há alertas sonoros dentro do simulador.
- Deixe o simulador e a instalação imediatamente.
- A interface entre os sistemas de detecção da instalação e do simulador está em processo de implementação e não está funcional. Entretanto, esses sistemas funcionam independentes.

Manual Facility Fire Alarm

Alarme Manual de Fogo

- Facility fire alarm can also be activated manually.
 - Fire alarm activation buttons are located all over the facility.
 - You can identify the fire buttons from signs like the image.
-
- O alarme de fogo da instalação também pode ser acionado manualmente.
 - Os botões para ativar o alarme de fogo estão localizados por toda a instalação.
 - Você pode identificar os botões de incêndio na imagem ao lado.



In Case of Emergency

Em Caso de Emergência

Evacuation must be directed and controlled by the instructor.

- If no immediate danger exists the instructor should contact simulator maintenance.
- In case of urgent threat, the instructor shall coordinate the evacuation of the simulator and will advise the crew when to leave their seats and the simulator.
- In case of fire or other danger requiring evacuation of the building the students will follow the instructions from their instructor or CS personnel if available.

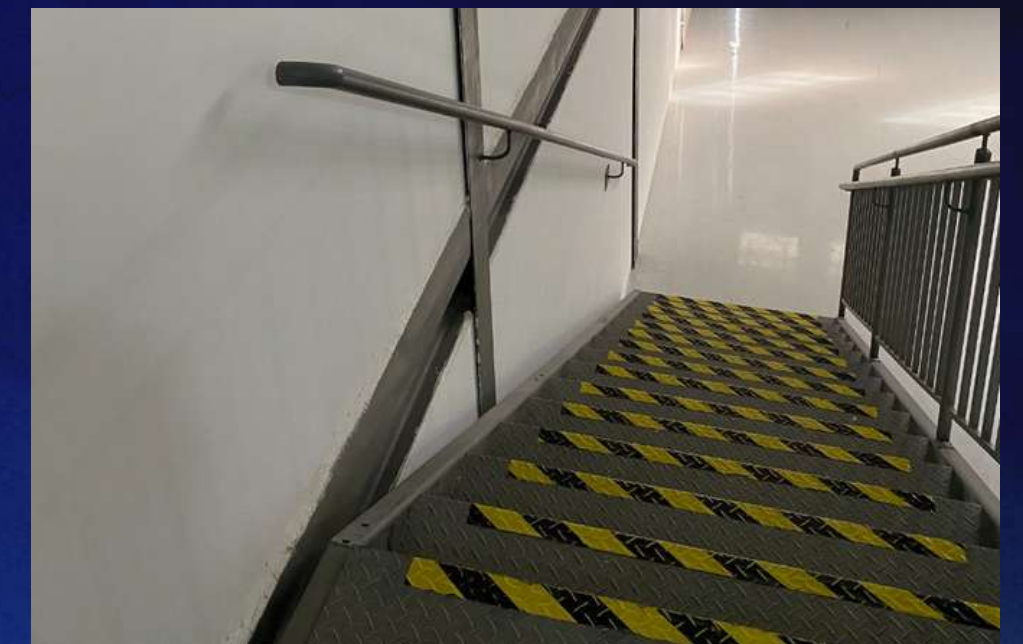
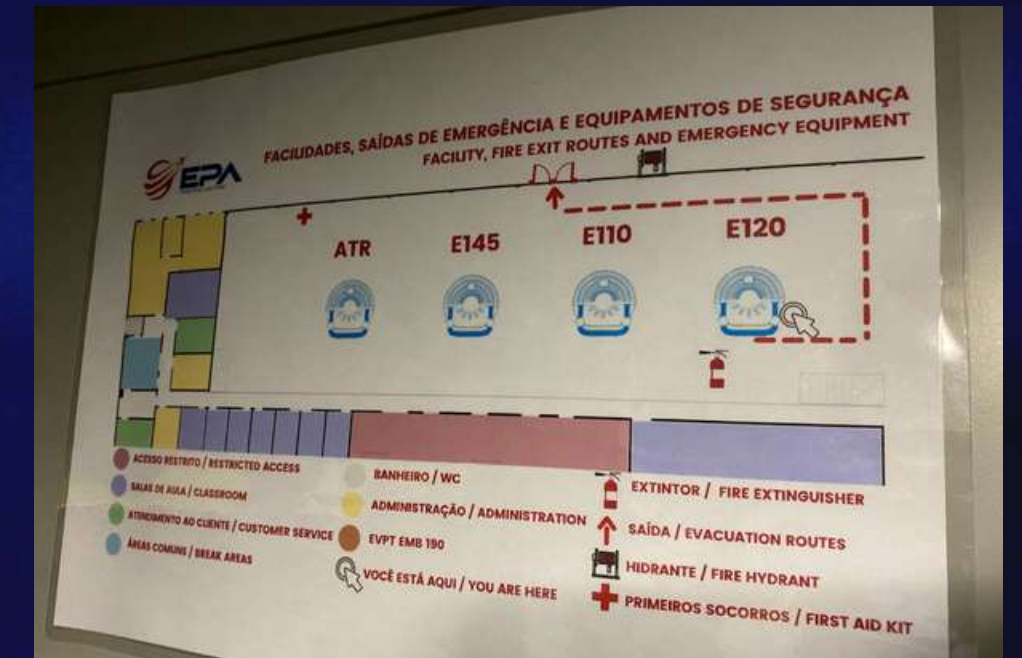
Evacuação será coordenada e controlada pelo instrutor.

- Se não existir perigo imediato, o instrutor entrará em contato com a equipe de manutenção do simulador.
- No caso de perigo imediato, o instrutor coordenará a evacuação do simulador e avisará a tripulação quando deverá deixar os assentos e o simulador.
- Em caso de fogo ou outro perigo que necessite de evacuação do prédio, os estudantes deverão seguir as instruções do instrutor ou a equipe de emergência se disponível.

In Case of Emergency

Em Caso de Emergência

- Emergency Exit Maps can be found in the facility and the simulator.
 - Study these maps carefully and familiarize yourself with the nearest emergency exits.
 - In case of building evacuation, everyone should gather at the meeting point on the upper parking slot.
-
- Mapas de Saídas de Emergência podem ser encontrados na instalação e no simulador.
 - Estude esses mapas cuidadosamente e fique familiarizado com as saídas de emergência mais próximas.
 - Em caso de evacuação do prédio, todos devem se reunir no ponto de encontro no estacionamento.



Emergency Escape Doors and Ladders

Portas e Escadas de Evacuação de Emergência

- In emergency, if the door is jammed:
 - Kick the escape door open;
 - Or open the access door from lever on the ladder box.
- Be aware that if the drawbridge is up you need to use the emergency ladders.
 - Durante a emergência, se a porta estiver presa:
 - Chute a abertura da porta de fuga;
 - Ou abra o porta de acesso pela alavanca na caixa da escada.
 - Fique atento para o caso da ponte estar em posição para cima, então você precisará das escadas de emergência.



Emergency Escape Doors and Ladders

Portas e Escadas de Evacuação de Emergência

- In emergency, if the drawbridge is not going down:
 - Open the emergency ladder box on the floor;
 - Turn the handrails towards each other;
 - Open the door by pulling the release handle and push the door open from its handle;
 - Lower the ladders and evacuate.

- Durante a emergência, se a ponte não descer:
 - Abre a caixa da escada de emergência localizada no chão;
 - Vire os corrimãos um para o outro;
 - Abra a porta puxando a maçaneta de liberação e empurre a porta pela sua maçaneta;
 - Solte a escada e evacue.



Building Evacuation

Evacuação do Prédio

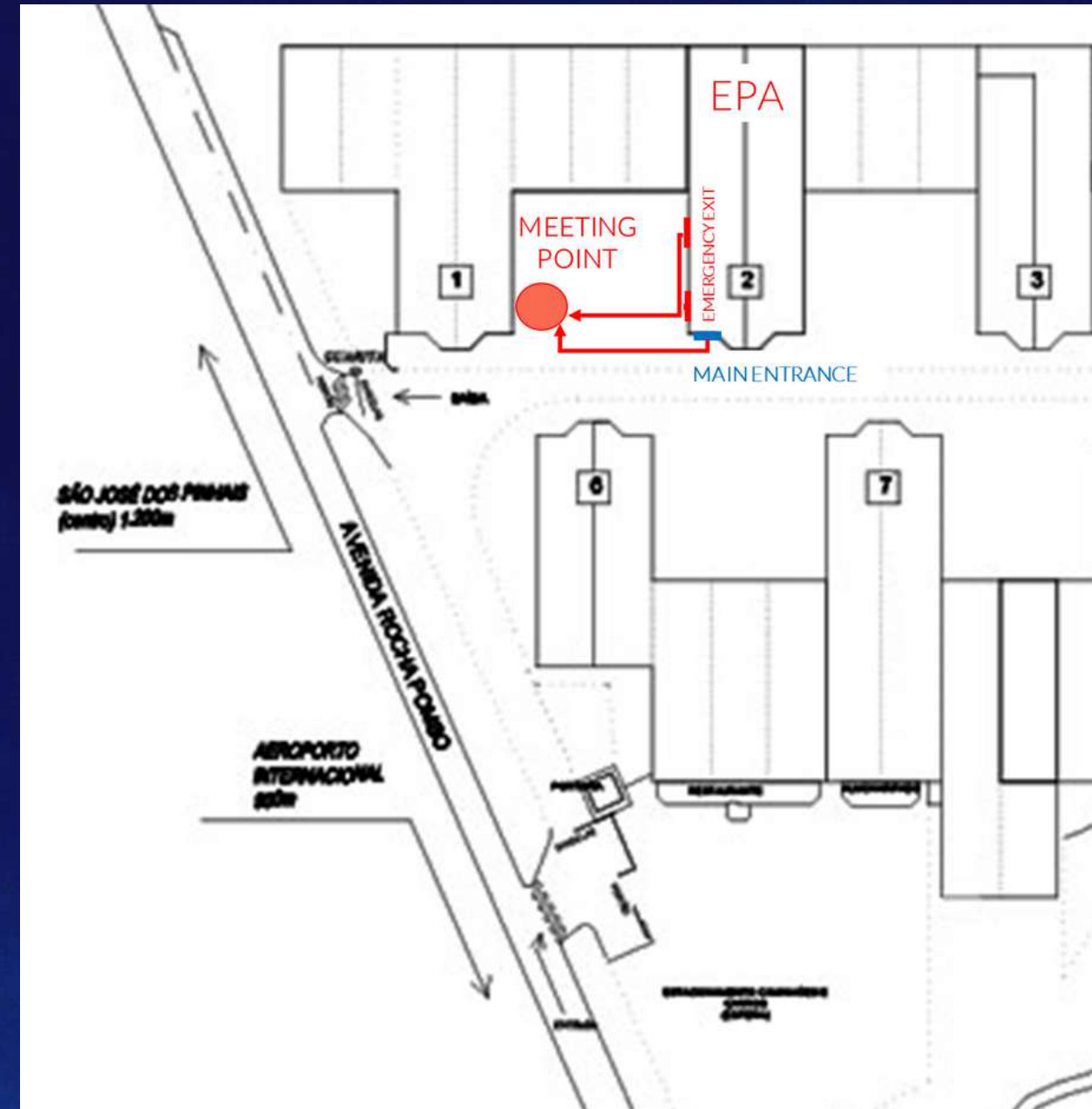
- Emergency Exit signs over Emergency exits and on the hallways to guide to the nearest exit.
- Afterglow type arrows point the escape route from the simulator in case of emergency ladder evacuation.
- Emergency exits on both sides of the building.
 - Indicações de Saída de Emergência sobre as Saídas de Emergência e nos corredores para guiar até a saída mais próxima.
 - As setas apontam a rota de fuga do simulador em caso de evacuação pela escada de emergência.
 - Há Saídas de Emergência nos dois lados do prédio.



Evacuation Meeting Point

Ponto de Encontro de Evacuação

- Evacuation meeting point is on the north-west corner of the facility.
- O ponto de encontro de evacuação está localizado na parte Noroeste da instalação.



Other Information

Outras Informações

- No food into the simulator.
- No drinks into the simulator.
- No chairs, benches or stools into the simulator.
- Simulator smoke fluid is water based.
- Do not change the simulator Call Sign.
 - Proibido comida no simulador.
 - Proibido bebida no simulador.
 - Proibido cadeiras, bancos e banquetas no simulador.
 - O fluido de fumaça do simulador é a base de água.
 - Não alterar o Call Sign do Simulador.

